

BBURG



Superior Rock Drills

HD 710	64 mm - 100 mm	(2 ½" - 4")
HD 910	76 mm - 114 mm	(3 - 4 ½")
HD 1200	89 mm - 127 mm	(3 ½" - 5")
HD 1450	92 mm - 152 mm	(3 ½" - 6")
HD 1500 D	92 mm - 172 mm	(3 ½" - 6 ¾")
HD 1500 D-8	165 mm - 203 mm	(6 ½" - 8")

BBURG

International GmbH & Co. KG
Mittenwalde / Germany



HD 910 / HD 1200

stroken by
MONTABERT



Balancier en deux pièces ou télescopique (en option)
pour couvrir un plus grand champ de forage

Pivotement du mât: -12° +90° -90° +12°

Pré-séparateur à haute performance qui prolonge la
durée de vie des filtres

Montabert perforateur 24 kW / 30 kW

Forage précis grâce à une construction du balancier en
voile figé et une borne de guidage puissante

Consommation réduite grâce au système BBURG Drill
Logics Control et un moteur Deutz 4V

Suffisamment d'air de rinçage pour des trous de 127mm

HD 910

Gamme de diamètre des trous 76 mm - 114 mm (3 - 4 ½")

Tiges de forage T 45 / T 51

Volume compresseur 11 m³

Types de balancier une pièce / deux pièces /
télescopique

Utilisation chantier / carrières

HD 1200

Gamme de diamètre des trous 89 mm - 127 mm (3 ½" - 5")

Tiges de forage T 51

Volume compresseur 13 m³

Types de balancier en une pièce / télescopique

Utilisation grandes carrières / exploitation
minière

HD 1450

Drifter Montabert 30kW très moderne

Rotation puissante pour des trous d'un large diamètre

Moteur de l'affût à deux vitesses, positionné par le bas pour faciliter la maintenance

Combinaison balancier-affût conçu spécialement large pour des trous bien précis



HD 1450

Gamme de diamètre des trous 92 mm - 152 mm (3 1/2" - 6")

Tiges de forage GT 60 / 87 mm

Volume compresseur 14 m³

Types de balancier en une pièce

Utilisation en grandes carrières / exploitation minière



HD 1500 D / HD 1500 D-8

Capacité d'air de 28m³, suffisant pour des marteaux de 152mm

Paquet de pinces solides

Pince de conduite séparée

Propulsion d'affût disposée par le bas

HD 1500 D

Gamme de diamètre des trous 92 mm - 172 mm (3 ½" - 6 ¾")

Tubes de forage 76 / 89 / 100 / 114 mm

Volume compresseur 28 m³

Types de balancier einteilig

Utilisation en grandes carrières / exploitation minière

HD 1500 D-8

Gamme de diamètre des trous 165 mm - 203 mm (3 ½" - 8")

Tubes de forage 127 / 140 mm

Volume compresseur 28 m³

Types de balancier einteilig

Utilisation en grandes carrières / exploitation minière



Caractéristiques

Espace de maintenance

L'espace de maintenance praticable permet un accès excellent à tous les points de maintenance en jeu. Toutes les fonctions hydrauliques peuvent être contrôlées au même endroit, directement accessible par le technicien.



Mécanisme d'entraînement

Le mécanisme d'entraînement est accessible directement par derrière. Des moteurs Deutz ou Volvo (en option), aussi bien que les composantes hydrauliques de Bosch et Linde, garantissent une longue durée de vie et sont assurés par un service global des pièces de rechange.



Robustesse

Tous les modèles BBurg disposent d'un guidage du drifter en queue d'aigle et en option d'une borne de guidage double pour permettre un déroulement de forage précis.

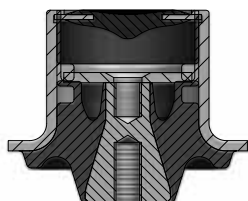
La cabine



Cabine équipée de FOPS et ROPS en option

Un environnement très confortable pour l'opérateur rend le travail quotidien agréable

Manettes ergonomiques pour un usage facile de la machine



Des amortisseurs hydrauliques de la cabine minimisent l'intensité des vibrations

Contrôle électrique des fonctions et de l'opération

Option Indicateur de profondeur en 3-D et système de métrage de profondeur avec enregistrement des données de forage
Possibilité de transmettre les données d'opération par GSM



Données techniques

Type	HD 710	HD 910	HD 1200	HD 1450	HD 1500 D	HD 1500 D-8
type de forage	hors-trou / perforateur				fond de trou	fond de trou
diamètre du trou de forage	64 - 100 mm	76 - 115 mm	89 - 127 mm	92 - 152 mm	89 - 172 mm	140 - 203 mm
diamètre du trou de forage	2 ½" - 4"	3" - 4 ½"	3 ½" - 5"	3 ½" - 6"	3 ½" - 6 ¾"	5,5" - 8"
tiges de sondage	T38 / T45 / T51	T45 / T 51	T 51	GT 60 / 87 mm	-	-
diamètre tubes de sondage	-	-	-	-	76, 89, 100, 114 mm	127, 140 mm
Performance du drifter	19 kW	24 kW	30 kW	30 kW	-	-
Couple de rotation maximale	960 Nm	1400 Nm	1800 Nm	2550 Nm	5000 Nm	5000 Nm
Vitesse de rotation en rpm	50 - 180	50 - 120	50 - 120	50 - 100	40 - 100	40 - 100
Longueur des tiges	3650 mm	4265 mm	4265 mm	4265 mm	-	-
Longueur des tubes	-	-	-	-	5000 mm	5000 mm
Nombre de tiges / tubes	5 + 1	6 + 1	7 + 1	7 + 1	7 + 1 / 6 + 1	5 + 1 / 4 + 1
Profondeur de sondage	21 m	28 m	33 m	33 m	40 / 35 m	30 / 25 m
Indicateur digital de profondeur de sondage	Standard					
Indicateur de profondeur en 2-D	Option					
Indicateur de profondeur en 3-D	Option					
Longueur d'alimentation	5450 mm	8050 mm	8050 mm	8050 mm	9540 mm	9540 mm
Pivotement du mât	12° - 90° ou 90° - 12° possibilité de changer par réarrangement du cylindre du mât					
Balancier	en une ou deux parts / telescopic		pièce unique / telescopic		pièce unique	
Constructeur du moteur		DEUTZ	DEUTZ	DEUTZ	DEUTZ	DEUTZ
Typ de moteur		TCD 2013	TCD 2013	TCD 2013	TCD 2015	TCD 2015
Puissance du moteur en kW	150	190	238	238	360 / 390	360 / 390
Vitesse de rotation en rpm	2000	1850	1850	1900	1900	1900
certification des échappements	TIR 3, Option TIR 4					
Typ de compresseur	compresseur à vis, à un étage				compresseur à vis, à deux étages	
Quantité d'air par minute	8 m³ / 285 cfm	11 m³ / 390 cfm	13 m³ / 460 cfm	14 m³ / 495 cfm	28,3 m³ / 1000 cfm	
Pression d'air en bar/psi	10 / 145	10 / 145	10 / 145	10 / 145	24 / 350	
séparateur de poussière						
HD pré-séparateur	✓	✓	✓	✓	✓	✓
Nombre de filtres dans séparateur principal	1	11	11	11	4	4
superficie totale des filtres en m²	12	17	23	23	36	36
Train d'atterrissage	B 1		B 2	B 3		
nombre de vitesses	1	2	2	2	2	2
vitesse	0 - 2,5 km/h	0 - 4,5 km/h	0 - 4,5 km/h	0 - 4,5 km/h	0 - 4,5 km/h	0 - 4,5 km/h
typ de plaque de fond	traverse triple / traverse simple en option				traverse triple	
Largeur des plaques de fond	300 mm				400 mm	
garde au sol	425 mm	425 mm	470	480 mm	480 mm	480 mm
montée maximale	30°	28°	28°	28°	28°	28°
oscillation max. du châssis	14°	12°	12°	10°	10°	10°
volume du reservoir hydraulique	220 l	300 l	300 l	300 l	300 l	300 l
reservoir à gazole	250 l	410 l	500 l	500 l	900 l	900 l
Poids en kg	13.000	16.800	18.500	21.500	23.500	23.500
dimensions en mm (L x l x h)	8.000 x 2.495 x 3.000	10.800 x 2.495 x 3.200	10.350 x 2.495 x 3.330	10.000 x 2.495 x 3.380	11.150 x 2.495 x 3.400	11.150 x 2.495 x 3.400

Options & contact

Optionen

- Climatisation
- chauffage auxiliaire
- ROPS
- Cale arrière hydraulique
- Injection d'eau / Stabilisation du trou de forage
- Graissage automatique des tiges de forage
- Vérin à l'arrière
- Unité centrale de graissage
- Avitaillement en diesel par pompe automatique
- Kit de remplissage pour azote
- Organes de roulement avec plaques de fond en pièce unique
- Tube de guidage pour augmenter la précision de forage
- Indicateur d'angle de pivotement en 2-D
- Indicateur d'angle de pivotement en 3-D
- Enregistrement des données de forage
- Transmission des données d'opération par GSM
- Arctification
- Couleur particulière
- Tiges de forage / tubes de forage
- Taillants
- Ponceuse des taillants
- Pistolet à air comprimé

Ces options sont au choix pour le client. Pour des renseignements plus spécifiques veuillez contacter votre représentant.
Le producteur se réserve le droit d'apporter des modifications techniques sans préavis.

Adresse postale

BBURG International GmbH & Co. KG
Scheunenweg 1
15749 Mittenwalde
Deutschland / Germany
phone: +49 (0) 33764 26 545 - 4
fax: +49 (0) 33764 26 545 - 5
web: www.bburg.eu
mail: info@bburg.eu



S.A. **TRAMAC BENELUX** N.V.
Avenue de l'Energie 11, B - 4432 Alleur
Tel.: +32 4 263 99 84 Fax: +32 4 263 99 85
Mail: tramac@tramac.be www.tramac.be



ROCK MORE[®]
INTERNATIONAL
Rock Drilling Tools

BBURG

International GmbH & Co. KG
Mittenwalde / Germany